

学校のことをもっと知ってもらうため、  
授業や行事、学生の元気な姿を発信しています。



Webサイト  
<http://www.k-fukushi.ac.jp/>  
学校の情報が詰まった総合サイト



- ✓ 学校概要
- ✓ 学生生活 Q&A
- ✓ 交通アクセス
- ✓ 入学試験
- ✓ オープンキャンパス & 資料請求
- ✓ 就職支援
- ✓ 学費

留学生の方にはこちら!



多言語webサイト  
(中国語・ベトナム語・英語)



授業・学校行事や学生生活など、  
最新ニュースをアップ

facebook

<https://www.facebook.com/kanazawafukusen/>



LINE

<https://page.line.me/mck3490j>

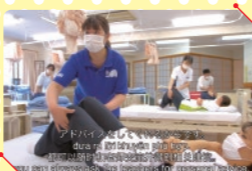


YouTube

金沢福祉専門学校公式チャンネル!  
<https://www.youtube.com/channel/UCRrXgrhsKNQ4p8d4VCNroaA>



- ✓ 授業の様子
- ✓ 就職先の情報
- ✓ 金沢の魅力
- ✓ 学生のインタビュー
- ✓ 卒業生のインタビュー
- ✓ 先生方の紹介



学校法人 清永学園  
金沢福祉専門学校

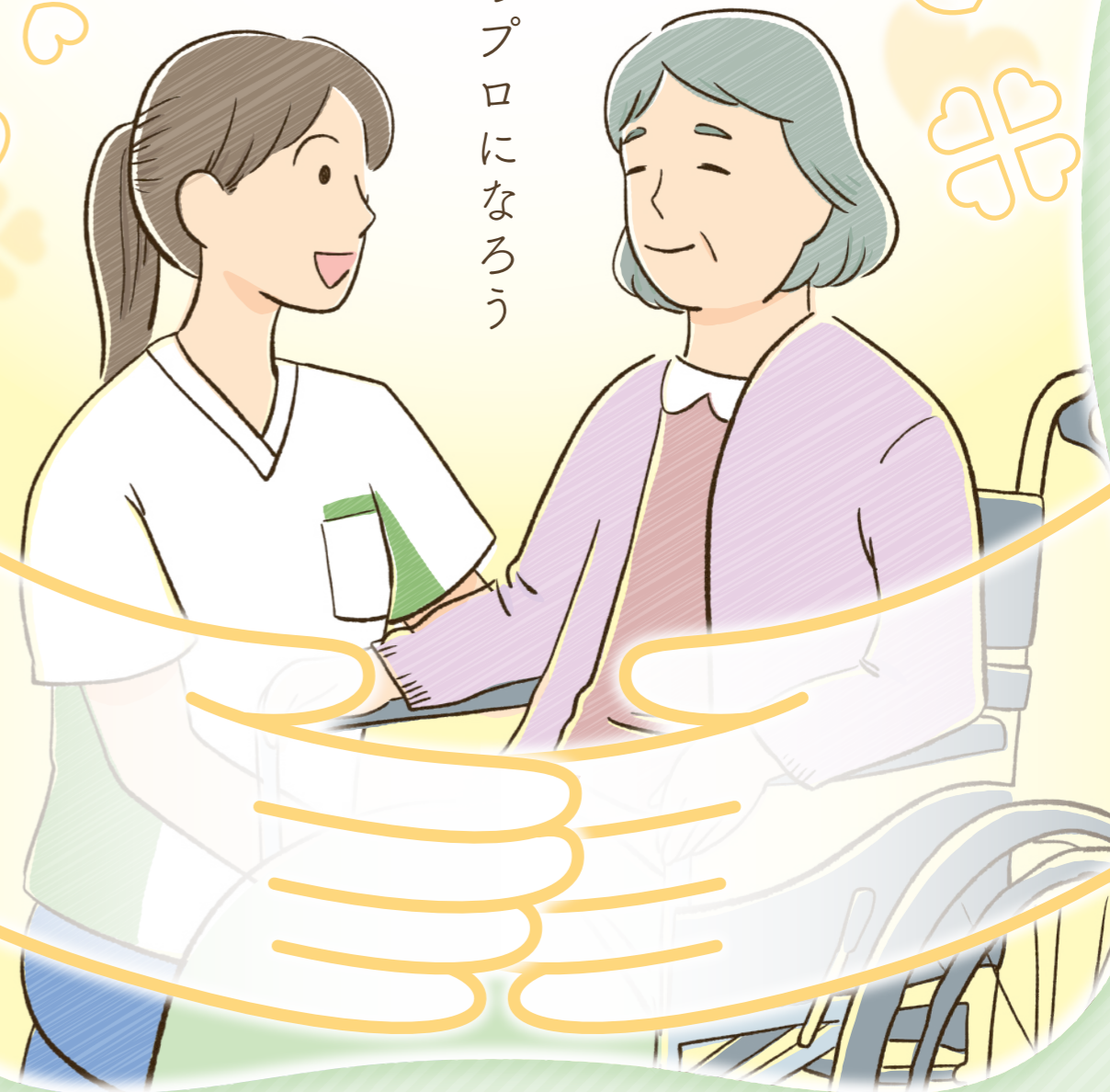
〒921-8164 金沢市久安3丁目430番地  
TEL 076-242-1625  
FAX 076-242-1663  
E-mail request@k-fukushi.ac.jp



# Kanazawa Welfare College

SCHOOL INFORMATION 2022

介護のプロになろう



学校法人 清永学園  
金沢福祉専門学校

# 介護福祉学科

2  
年制

文部科学大臣認定  
職業実践専門課程



\*2020年度 実績

就職率

92%  
100%

国家試験  
合格率

授業 着替えの介助



授業 高齢者や障害者の模擬体験



放課後 グループで勉強



授業 手話の演習



授業 移乗の介助、ベッドから車椅子

授業 車椅子の体験



授業 着替えの介助



授業 調理の実習

## 「福祉」の意味は「幸せ」

仕事をつうじて、多くの人の役に立ち、「ありがとう」という言葉をたくさん聴くことができます。それによって、大きなやりがいと喜びが得られ、感謝の気持ちへつながります。「福祉の仕事」は、あなた自身が幸せになれる仕事です。

## 「介護福祉士」は国家資格

「介護福祉士」は介護業界のトップポジションです。介護のプロとして、すべての介護業種を牽引するリーダーです。介護福祉施設の代表責任者である「施設長」にもなれます。

## 「介護福祉士」の求人ニーズは1人に対して15件

「介護福祉士」であれば、働ける場所がたくさんあります。多くの介護施設が働く人を探しています。介護の専門的な知識や技術を修得した「介護福祉士」の求人倍率は15倍！本校の就職率は100%です。

## 教育の特徴

おしゃれで動きやすい実習着。サイドのラインはよく2色から選べる。



## 1 個別指導、クラス担任制

クラス担任の先生が学生の目標や個性に応じてサポートします。勉強の他、就職や学校生活のマナーなど、悩みごとの相談にもあります。先生は、病院や福祉施設で働いた経験がある頼れる介護のプロフェッショナルです。

## 2 授業+現場実習でレベルアップ！

介護の仕事に必要とされる知識、技術、人間力を学びます。授業で勉強したことを介護施設で実習し、レベルを上げていきます。就職後、介護の職場ですぐに役立つ力を育てます。

## 3 国家試験を応援！親身な学習サポート

「介護福祉士」の国家試験に向けて1年生から勉強します。留学生には日本語の先生が特別に補習授業を行い、サポートします。現場に必要な日本語や漢字などの基礎を学びます。

## 取得できる資格

\* 専門士称号 付与

- ✓ 介護福祉士 国家試験受験資格
- ✓ 日本赤十字救急法救急員
- ✓ アクティビティ・ワーカー  
特定非営利活動法人アクティビティ・サービス協議会認定

BECOME A CARE WORKER  
LET'S DO WELFARE WORK

# 介護福祉士になろう、福祉の仕事しよう

## 介護のやりがい

人の役に立  
てる仕事

人から感謝  
される仕事

人を幸せに  
できる仕事

## 「介護福祉士」の仕事

体の都合などで生活がしにくくなった高齢者や障害者が快適に暮らせるように生活全般をサポートします。

- ✓ 心身の状況に応じた介護と介助  
食事、トイレ、入浴、着替え、運動、会話など
- ✓ 介護に関する相談と指導
- ✓ 健康管理
- ✓ 対人関係の調整や促進
- ✓ レクリエーションの企画と運営

歩行の介助



# 学生インタビュー

STUDENT INTERVIEW

## この学校を選んだ理由は？

祖父と一緒に暮らしていました。とても仲良かったです。お年寄りが大好きで、ずっと介護の仕事がしたいと思っていました。

## 最初に実習に行ったときは、どうでしたか？

ベッドから車椅子に移す介助がうまくできず、利用者の方から「こわい」と言われてしまいました。実習に行く前に練習しましたが、施設では一人一人状態が違います。腕や体が細くて壊れそう、どこをどう支えたら良いのか戸惑いました。でも、苦手なことをそのままにしておくのは良くないと気づきました。前向きな気持ちになって、克服したいと思いました。

## 苦手なことをどう克服しましたか？

とにかく積極的に行動を開始しました。わからないことは職員さんに相談する、先生や友達に聞く、スキルが身につく機会を見つけました。放課後には、先生が練習に付き合ってくれました。まわりの人たちの支えで乗り越えられました。

### 歯みがきの介助



### カードゲーム



## 実習でうれしかったことは？

体が不自由なため、会話ができない利用者の方がいました。でも、手や足をさすって、一生懸命ケアしました。そうするうちに、落ち着いた表情をするようになりました。そばにただ安心してもらえる、信頼してもらえることを実感しました。大きな達成感と喜びを味わいました。

介護施設で実際の仕事を体験します。インタビューはこちら！



YouTube公式チャンネル



### 介護福祉学科2年

高岡 佑莉さん

苦手なことをなくすため、積極的に行動したよ。

実習で「介護」がもっと好きになった！

#### 実習スケジュール

1年生	1 第1段階 ..... 80時間
	2 居宅(訪問) ..... 16時間
	3 第2段階 ..... 144時間
2年生	4 第3段階 ..... 224時間

11月 ケアスタディ発表会 (大学の卒業論文にあたる研究レポート)

卒業までに 4回 合計 464時間

- 実習の前後に「いいね」に指導
- 実習先施設と先生の指導者打ち合わせを実施

取材協力：特別養護老人ホーム やすらぎホーム(金沢市) (2020年2月取材)

# 卒業生インタビュー

GRADUATE INTERVIEW

多くの卒業生が介護の現場で活躍しています。学校での勉強、施設での実習はどのように役立っているのでしょうか？



### 介護福祉士

堀越 久恵さん \* 4年前に就職

介護福祉士としてもっと成長したい！

#### 主な仕事

- ✓ 介助 食事(朝食・昼食・夕食、おやつ、水分補給、配膳など) 移乗(ベッドから車椅子など)、車椅子、歩行器 トイレ、入浴、洗面、歯みがき、着替え、洗濯
- ✓ 健康チェック、医療的ケア(たん吸引)
- ✓ レクリエーション、散歩
- ✓ 打ち合わせ、会議、研修

#### 勤務体制

堀越さんの場合

- 早番 6:00~15:00
- 中番 10:00~19:00
- 遅番 12:00~21:00
- 日勤 8:30~17:30
- 夜勤 20:45~6:15

\* 休憩時間があります。

1日(24時間)を区切って、交代で勤務。 休日は1か月に10日。

勤務体制や時間帯は施設によって違います。

取材協力：特別養護老人ホーム ゆうけあ相河(金沢市) (2020年6月取材)

## みなさんの笑顔や感謝の言葉が、仕事を続けるエネルギー

## 介護の仕事を選んだ理由は？

中学生のとき、介護施設で職場体験をしました。それから介護に興味をもつようになりました。

## どのような仕事をしていますか？

特別養護老人ホームの職員として働いています。施設で暮らす利用者の方の生活全体を支える仕事をしています。学校で勉強した知識や技術が、今も業務の基本になっています。施設では利用者の方を24時間介護するため、職員たちが交代で勤務しています。

## 学生の頃とどんなことが違いましたか？

違いはたくさんあります。例えば、担当する利用者の人数です。現場実習では1人ですが、職場では10人の方を担当しています。一人一人のお名前、体調、性格、家族、好きなことなどを覚えるのが本当に大変でした。でも、利用者に信頼され、ていねいな介護をするために重要な仕事だと気づきました。

## これからの目標は？

就職した頃、先輩がそばにいて、仕事のやり方を教えてくれる研修制度がありました。私も先輩のように、現場実習や新人研修に来た人たちに、介護の仕事とすばらしさを教えられる人になるのが目標です。わかりやすく教えることは難しいですが、自分がかつて学んだことが確認できる機会です。実現できるようにがんばります！

# 就職支援体制

EMPLOYMENT SUPPORT SYSTEM

専門性を身につけた「介護福祉士」は大人気。高齢者の介護の仕事をする事業者から、働く人を求めて、多くの募集情報が寄せられます。

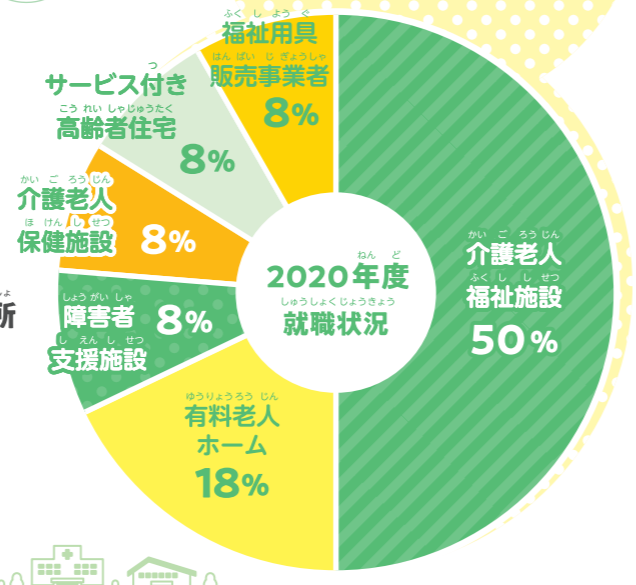
高い就職率！

# 100%

求人倍率 15倍！

石川県では 1人に対して 15件の募集があります

- 主な就職先
- 介護老人福祉施設
  - 介護老人保健施設
  - 有料老人ホーム
  - 障害者支援施設
  - 小規模多機能型居宅介護事業所
  - 居宅介護支援
  - グループホーム
  - 病院
  - サービス付き高齢者住宅
  - 福祉用具販売事業者



## 就職活動スケジュール

1年生の2月  
就職についての説明会

2年生の7月  
就職活動(応募と採用)がスタート

## 支援のポイント 学生が希望する仕事と職場へ！

- 1 就職先を知る**  
現場実習やボランティア活動で、就職先への理解を深めます。
- 2 就職先を選ぶ**  
学生の希望や個性に合う施設に就職できるようにアドバイス。
- 3 社会人の教育**  
書類の書き方、面接、あいさつなどのビジネスマナーを指導。
- 4 卒業後も支援**  
仕事上の知識、技術、悩みについて、先生が相談にのります。

あなたの未来を応援！

就職先で何をしたい？ 仕事のやりがいは？  
働く意味は？ どんな人になりたい？  
充実した毎日を送るには「人生設計」が大切です。  
あなたの目標や気持ちを整理して、未来と一緒に考えます。

# 学校周辺マップ

MAP AROUND THE SCHOOL

いろいろなお店、銀行、病院、バス停があります。近くには、学校が用意した寮があります。勉強と生活にとっても便利な場所です。

学校周辺マップ

- セブンイレブン: 新しいスイーツを見つけた!
- 高橋川: 春は桜がきれい!
- バスで30分: JR金沢駅へ
- スイーツ店: ラウンダウン (スポーツ&エンタメ)
- 川田内科クリニック(医院)
- ジョイフル(ファミレス)
- ラーメン店
- 学校バスが利用できます。
- ロソン(コンビニ)
- 焼肉店
- スクールバスが利用できます。
- ウフドーナチュ: 色や形がかわいい! 人気のドーナツショップ。
- ガソリンスタンド
- 秋谷歯科(医院)
- セブンイレブン(コンビニ)
- ケンケン模型
- 金沢福祉専門学校
- サーティワンアイスクリーム: 豊富な種類のアイス。どれにしようかな?
- ウフドーナチュ(ドーナツ)
- 久安南バス停
- 久安さんじわり公園
- プリマベラ(提携学生寮)
- 久安さんじわり公園
- ハイツ・プロックリー(提携学生寮)
- 久安さんじわり公園
- 久安3バス停
- 清掃活動に参加しよう。
- 久安南バス停
- ふかざわ(書店)
- さいとう歯科クリニック(医院)
- 郵便局
- クールな金沢とSDGsへの取り組み。
- IMAGINE KANAZAWA 2030 YouTubeチャンネル
- 金沢には日本らしい文化や現代アートが楽しめるスポットがいっぱい!
- 金沢市観光公式サイト 金沢旅物語
- マクドナルド、有松中央病院へ
- スギ薬局(ドラッグストア)
- マールエ(スーパーマーケット)へ
- イエローハット(車用品)
- 学校まで自転車ですぐ! 10分
- コンビニ・食堂・ファッション・レンタルDVDなど、アルバイトできるところがあります。
- とても住みやすいよ!

# 登校 ARRIVE



1日の始まり～

スクールバス組が到着。

私はアパートから徒歩3分!

周辺に提携学生寮もあります。

## ひとくちメモ

約2割の学生が親元を離れて一人暮らし。入学する前にオリエンテーションを行い、いねいに生活面をサポートしています。

おはよう～!

# ある日の学生たち

STUDENTS OF THE DAY

授業や現場実習、研究やレポート、ボランティア、アルバイト。毎日が忙しいけれど、とても充実しています。あなたの学生生活を友だちや先生が応援してくれます。



介護の知識と技術を学びます。

医学的、心理的な勉強もします。

1時限=45分

# STUDY

## グループワーク

メンバーが意見やアイデアを出し合い、テーマについて深く考えます。



グループで考えたことをまとめて、わかりやすく発表します。

職場でも役立つ役立ちます。

# LUNCH TIME

お昼休み

お昼ごはんは何にしようかなあ?

学校の向かいがコンビニなので便利!

学生ラウンジでランチ&おしゃべり

レオクラブのボランティア活動と一緒にいこうよ。

玄関からぞろぞろと学生が出てきます。

## ひとくちメモ

レオクラブ(金沢中央わかばレオクラブ)は、金沢中央ライオンズクラブの子クラブとして結成。地域のボランティア活動を通じて成長できます。

# CLEANING TIME

そうじ

そうじのノウハウは職場でも役に立ちます。

キレイになると気持ちいい。

## ひとくちメモ

毎日のそうじから行動すること、継続することの大切さ・勤勉の大切さを学びます。

授業 5~10限目

# STUDY

## 生活支援技術(入浴介助)

お湯の温度や身体の洗いを学びます。安心して入浴してもらうことが大切です。



モデルになって介護される立場も勉強します。



## 生活支援技術(ドライヤー)

お風呂に入った後は、髪を乾かします。

さっぱりするわー



お湯の温度はいかがですか?

気持ちいいよ。

## 生活支援技術(足浴)

お風呂に入れないときの援助です。お湯で足を温めて洗います。



## 車椅子の移乗

ベッドから車椅子へ、車椅子からベッドへ。体を支えながら行います。



きれいに仕上げるポイントがわかるよ。

## 家事援助(衣服アイロンがけ)

介護施設で利用者が使う衣服にアイロンをかけます。

## こんなところが好き!

学年やクラスに関係なくキャンパス全体が仲良し!

将来の夢を語り合える仲間たち!

学校の中はWi-Fiつながる~

学生も先生も個性豊かな人が多くて楽しい。

試験前はポイントを確認し合う。

イベントのリーダーとして企画や運営で悩んだとき、みんなのサポートのおかげで乗り越えられました。

## 授業おわり

図書室で資料探し!

介護技術の練習!

介護施設で演奏して楽しんでもらおう!

## 空き時間の過ごし方



音楽ライブ!

好きな楽器を持って、演奏しよう

スクールバスが出発!



今日はバイトに行きます。

# EVENT CALENDAR イベントカレンダー



入學式



新入生学外オリエンテーション



石川県専各連球技大会

はじめは  
キンチョー顔。  
すぐに仲良くなって、  
みんなニコニコ顔。

- EVENT**
- ▶ 入學式
  - ▶ 新入生学外オリエンテーション
  - ▶ 前期特待生認定証授与式
  - ▶ 健康診断

4月 APRIL

5月 MAY

- EVENT**
- ▶ 自己探求会
  - ▶ 障害者スポーツ大会 (ボランティア参加)

6月 JUNE

- EVENT**
- ▶ 石川県専各連球技大会
  - ▶ さんじょわり公園清掃活動

チームワーク  
がいい!

発表会やセレモニー、スポーツ・芸術・ボランティア・学園祭！  
1年をつうじて、さまざまな行事があります。  
たくさんのことを吸収して、将来の自分に生かそう。

仲間との絆が  
深まる~♪



親子の  
手作り教室を  
お世話しました。



伝統文化体験

「九谷焼」の絵付け。  
どんな色に  
仕上がるのかなあ~。



世界に一つだけ みんなの作品

地域イベントは  
人との出会いや  
交流が楽しい!

芸術文化に  
ふれる  
授業も人気。

かなざわ・まち博

- EVENT**
- ▶ サマーボランティア
  - ▶ 前期定期試験
  - ▶ 実習情報交換会
  - ▶ 学びフェスタ (講座開講)
  - ▶ かなざわ・まち博 (ボランティア参加)

7月 JULY

夏休み

8月 AUGUST

9月 SEPTEMBER

- EVENT**
- ▶ 校内スポーツ大会
  - ▶ 伝統文化体験
  - ▶ 防災訓練
  - ▶ さんじょわり公園清掃活動
  - ▶ 前期者出席者表彰式
  - ▶ 後期特待生認定証授与式
  - ▶ 保護者懇談会
  - ▶ 福祉のつどい (ブース出店)



学園祭「福の日イベント」

ミュージカル、  
パフォーマンス、  
アクティビティ、  
人形劇、バルーンアート、  
ゲームなど。

“Trick or Treat”  
(トリック・オア・トリート)



学生研修会

献血した後は  
ジュースが  
もらえるよ  
おいしい~!



新成人を祝う会



卒業証書授与式

卒業式の後は  
卒業パーティを  
開催。

卒業式

クラスごとに  
プログラムを企画。  
キャンパスが  
ひとつになる  
賑やかな1日!

クラスメートへ  
「いたわりメッセージカード」



ケアスタディ発表会



- EVENT**
- ▶ 学生研修会
  - ▶ 校内献血
  - ▶ 年末の大掃除

10月 OCTOBER

- EVENT**
- ▶ 学園祭「福の日イベント」
  - ▶ 赤い羽根街頭募金

11月 NOVEMBER

- EVENT**
- ▶ ケアスタディ発表会

12月 DECEMBER

冬休み

1月 JANUARY

- EVENT**
- ▶ 新成人を祝う会
  - ▶ 後期定期試験

2月 FEBRUARY

- EVENT**
- ▶ 特別ゼミナール
  - ▶ 後期者出席者表彰式

3月 MARCH

- EVENT**
- ▶ 卒業式・卒業パーティ
  - ▶ 褒賞・資格証授与式
  - ▶ 介護福祉士国家試験の合格発表

春休み

他にも  
たくさん!

\*イベントは変更になる場合があります。11